

## رول پلاک تراورس

travers Rollplack

رول پلاک پلاستیکی برای بستن ریل راه آهن  
روی بستر

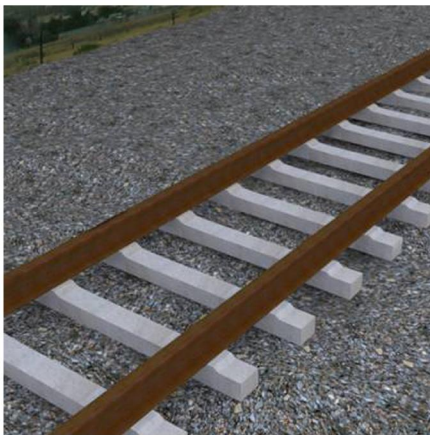
### نکات مهم

بهترین روش جای گذاری اسپیسر تراورس بتنی، جای گذاری در کارخانه در هنگام تولید تراورس بتنی می باشد.

چنانچه به هر دلیلی در شرایط خاص نیاز به افزودن یک پیچ و رول پلاک، جهت بستن ریل روی تراورس باشد، می بایست توسط دریل سوراخی مناسب ایجاد شود و پس از آغشته کردن اطراف رول پلاک تراورس به چسب مخصوص، عملیات جای گذاری رول پلاک درون تراورس انجام شود.

### جدول بسته بندی

وزن بسته	تعداد در بسته	سایز	نام محصول
۱۲	۲۰۰	Standard	رولپلاک تراورس travers dol



### شرح

گسترش خطوط قطارهای شهری و برون شهری نیازمند ساخت و گسترش ریلهای راه آهن می باشد. ریل های راه آهن، روی قطعاتی بسته می شود که به آن تراورس گفته می شود و وظیفه آن نگهداری و نصب ریل راه آهن، روی خود می باشد. در سالیان متمادی تراورس ها از جنس های مختلف چوبی یا فلزی ساخته می شد، ولی امروزه در بیش از ۵۹ درصد خطوط ریلی کشور از تراورس های بتنی مسلح شده استفاده می شود. در واقع تراورس یکی از اجزاء اصلی روسازی خط راه آهن می باشد و تکیه گاهی برای ریل راه آهن و عاملی جهت توزیع نیروهای وارده بر روی بالاست می باشد که بار وارده را از ریل به بالاست منتقل میکند. جهت اتصال ریل های راه آهن به تراورس ها، از پیچ های مخصوصی استفاده می شود که این پیچ ها توسط رولپلاک مخصوص، که از جنس پلی اتیلن تقویت شده است، روی تراورس های بتنی بسته می شود که به آن رول پلاک تراورس گفته می شود.

### روش مصرف

در هنگام تولید تراورس بتنی، محل نصب ریل به تراورس که توسط پیچ و رول پلاک تراورس انجام می شود، تعبیه شده و رول پلاک درون تراورس جای گذاری می شود. برای گسترش و ساخت خطوط ریلی مطابق نقشه های موجود، پس از ساخت و تحکیم بستر، تراورس های بتنی با فاصله مشخص، روی بستر قرار می گیرند و ریل های آهنی روی تراورس های بتنی قرار می گیرند. اتصال ریل به تراورس توسط پیچ و مهره مخصوص تراورس صورت میگیرد و با بسته شدن درون رول پلاک جای گذاری شده در تراورس کامل می شود.

### میزان مصرف

تعداد رولپلاک و پیچ مورد نیاز برای اتصال ریل به هر تراورس بتنی، ۴ تا ۸ عدد می باشد.