

مهره مخروطی پلاستیکی

مخصوص بت در قالب بندی بتن



نحوه استفاده

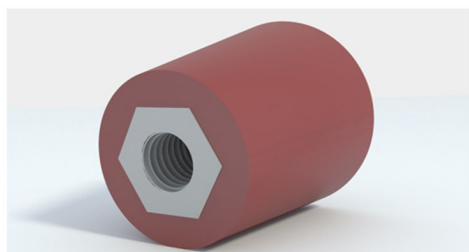
سطوح را تمیز کرده ، ناهمواری ها می بایست کاملاً پر شده و تسطیح گردد ، جزء مایع و پودری می بایست با استفاده از همزن برقی مخلوط شود و همیشه جزء پودری به مایع اضافه گردد . کلیه سطوحی که مواد آب بند روی آن اجرا خواهد شد را با آب شیرین مرطوب کنید . پس از اختلاط کامل اجزاء و حصول مخلوطی همگن مواد آماده را با استفاده از فرچه بزرگ یک دست اجرا کنید و پس از خشک شدن دست اول به صورتی که دست به آن نچسبد لایه دوم را روی آن اجرا کنید ، پس از خشک شدن لایه دوم به مدت ۲۴ ساعت سطوح را با اسپری نمودن مرطوب نگه دارید .

نکات مهم

- عدم استفاده ازقطعه مهره مخروطی میان بت پلاستیکی موجب نفوذ خوردگی از طریق فولاد به داخل شبکه میلگردی خواهد شد.
- دقت نمایید که حتما پس از اتمام بتن ریزی و باز نمودن قالبها، مهره مخروطی پلاستیکی از سطح بتن خارج شود.
- دقت نمایید حتما برای پر کردن سوراخ به جای مانده ، پس از قالب برداری، از ملاتهای آب بند استفاده شود تا از امکان نفوذ عوامل مخرب به داخل شبکه میلگردی و ایجاد خوردگی جلوگیری شود

بسته بندی

نام محصول	قطر بت عبوری	طول	تعداد در بسته	وزن بسته
Name	Bolt	Long	Packing (QTY)	WEIGHT (KG)
مهره مخروطی پلاستیکی	۱۶	۶ cm	۲۰۰	۶
Nut conic				



شرح

استفاده از بت و مهره و واشر و مهارى ها، در سیستمهای قالب بندی بتن، جهت مهار فشارهای جانبی بتن امری واجب است . چنانچه سازه قالب بندی شده بصورت صحیح تثبیت نشود ، در هنگام اجرای بتن ریزی فشارهای هیدرواستاتیکی بتن موجب باز شدن قالبها و ایجاد فاجعه در بتن ریزی و سازه خواهد شد . محل عبور بت در سازه های بتنی نظیر استخرها و مخازن و به طور کلی سازه های آبی که میحث آب بندی المان های سازه ای در آنها مشکل نفوذپذیری ایجاد می کند ، بسیار حائز اهمیت است و لازم است که پس از اتمام کار در برابر نفوذ آب ایمن باشد. امکان پر کردن سوراخ بر جای مانده از بت با ملاتهای آب بند وجود دارد ولی این کار بسیار زمان بر است ، در عین اینکه از نظر اقتصادی نیز مقرون به صرفه محسوب نمی شود ، روش قطعی و صد درصدی نیز برای کاهش نفوذپذیری نیست. برای بستن بت در دیواره هایی که باید آب بند باشند، می توان از قطعاتی بصورت واسطه استفاده نمود. به این قطعات واسطه میان بت گفته می شود که در انواع مختلف طراحی و تولید می شود . یکی از انواع میان بت های آب بند، میان بت آب بند فلزی است که از یک ورق (پرده آب بند) و میلگردی که دو سر آن دنده شده است تشکیل شده است . جهت تامین فاصله میان بت فلزی از سطح بتن و قالب از قطعه ای پلاستیکی که وسط آن یک مهره فلزی جای گذاری شده است، استفاده می شود و میله دنده شده میان بت فلزی، روی آن مانند پیچ و مهره بسته می شود

میزان مصرف

تعداد مصرف قطعه پلاستیکی مهره مخروطی میان بت فلزی ۲ برابر تعداد سوراخ موجود در دیوار و قالب برای عبور بت می باشد. در واقع به ازای هر عدد میان بت در سیستم قالب بندی دیوار ، دو عدد مهره مخروطی پلاستیکی مورد نیاز است .